

# 特約店 サンヨーホームズの新築分譲マンションのご案内

令和6年6月吉日

拝啓 初夏の候、ますますご健勝のこととお慶び申し上げます。

平素は格別のお引立てを賜り、厚く御礼申し上げます。

さて、この度、サンヨーホームズでは名古屋市内の地下鉄桜通線「徳重駅」最寄物件『サンメゾン徳重』、地下鉄鶴舞線「いりなか駅」最寄物件『ザ・サンメゾン南山』の2つのプロジェクトを販売しております。

皆様には特別にご成約特典として、物件価格(消費税除く)より1.0%割引の優遇がございます。

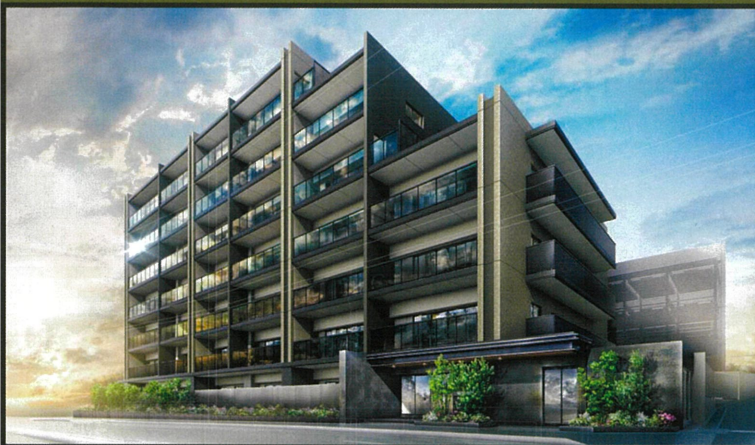
是非、この機会にご検討賜りますよう、お願い申し上げます。

末筆ながら貴方様のご健勝を心よりお祈り申し上げます。

敬具

## サンメゾン徳重

## ザ・サンメゾン南山

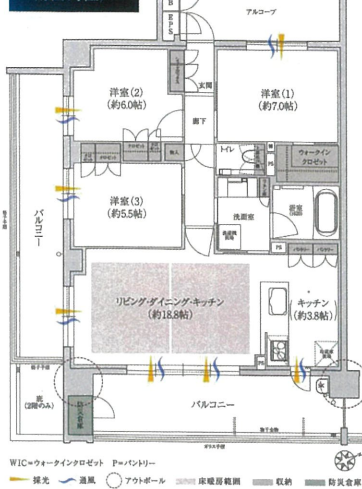


A type 3LDK+WIC+P

5,290万円

■ 住戸専有面積 / 82.85㎡ (約25.06坪)  
※床下収納庫面積1.51㎡を含む  
 ■ バルコニー面積 / 28.93㎡ (約8.75坪)  
 ■ アルコーブ面積 / 9.50㎡ (約2.87坪)

三面採光  
南西角住戸



地下鉄桜通線 始発駅  
「徳重」駅  
徒歩10分

独立性の高い4面接道  
開放感のある  
独立街区

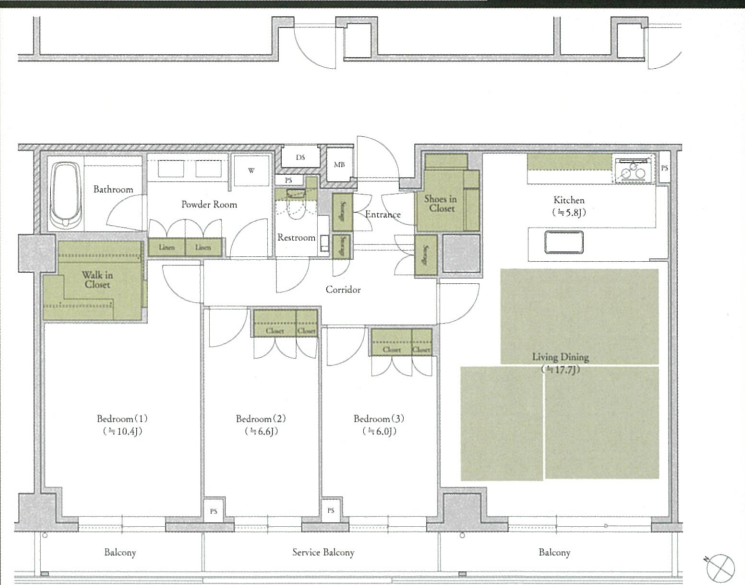
便利と暮らし心地が響き合う  
コンパクトシティ  
徳重

誇らしい邸宅風景を描く  
約48mの  
ファサード

C TYPE 3LDK+WIC+SIC

14,100万円

■ 専有面積 108.12㎡ (約32.70坪) (トランクルーム面積1.53㎡を含む)



ご成約特典について

上記2物件をご見学の上、お申込みいただいた後、ご購入された際には、物件価格(消費税を除く)から1.0%割引いたします。

※他キャンペーンとの併用はできません ※このチラシを見学時にご持参ください。

両物件の詳細内容は同封のチラシをご覧ください

お問い合わせは、「サンメゾン徳重」マンションギャラリー

0120-992-363

【受付時間】10:00~18:00 【定休日】水曜日・木曜日 ※祝日は営業いたします。

「公式ホームページ」は  
こちら

【新発表】  
ご来場予約受付中



お問い合わせは、「ザ・サンメゾン南山」マンションサロン

0120-730-340

【受付時間】10:00~18:00 【定休日】水曜日・木曜日 ※祝日は営業いたします。

「公式ホームページ」は  
こちら

モデルルームご案内会  
ご予約受付中



# THE SANMAISON

ザ・サンメゾン南山

THE SANMAISON  
MINAMIYAMA

## 南山の生粹 × 邸宅の本流

名古屋屈指の邸宅地として知られる南山の中でも、

ひときわ羨望を集める、真の南山と言うべき生粹の地、南山町。

その静寂満ちる街並みに生まれるのは、この地が育んできた瀟洒で麗しい日常を継ぐに相応しいモダンイズム邸宅の本流。

敷地内駐車場  
160%以上確保

ホテルライクな  
内廊下仕様

各世帯専用の  
EV充電コンセント設置

取次サービスを提供する  
コンシェルジュ採用

ガス衣類乾燥機  
「乾太くん」設置可能

販売価格  
専有面積 95.71㎡ 11,450万円<sup>税別</sup>～

詳しくはこちら



実物見学会開催 [ 完全予約制 ]

建物内や実際のお部屋をご覧ください

お問い合わせは、「ザ・サンメゾン南山」現地販売サロン  
[ 受付時間 ] 10:00～18:00 [ 定休日 ] 水曜日・木曜日 ※祝日は営業いたします。

0120-730-340



邸宅文化の系譜を継ぐ風格と気品を湛えたモダニズム邸宅。

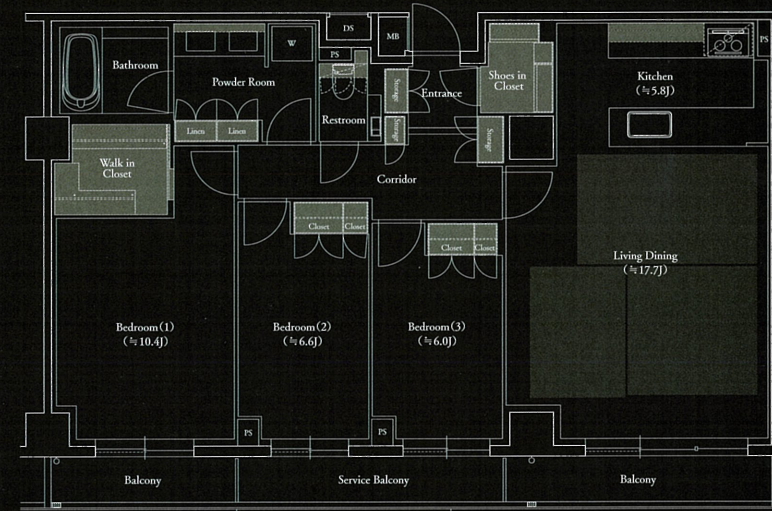


C TYPE | 3LDK+WIC+SIC | 販売価格(税込) 14,100万円 | 収納 | 床暖房

■専有面積108.12㎡(32.70坪) (トランクルーム面積1.53㎡含む) ■バルコニー面積/9.56㎡(約2.89坪) ■サービスバルコニー面積/5.62㎡(約1.70坪)

約13.5mのワイドスパンが叶える  
伸びやかでゆとりある暮らしを実現。

駐車場2台使用権付  
(地下駐車場1台 + 屋外駐車場1台)



※WIC=ウォークインクローゼット SIC=シューズインクローゼット ※掲載の図面は計画段階のもので変更になる場合がございます。

サンメゾンブランドの最高峰「ザ・サンメゾン」シリーズ。

唯一という意味を含め「THE」を冠した  
フラッグシップブランド、それが、サンメゾンの最上級ブランド「ザ・サンメゾン」シリーズ。



■「ザ・サンメゾン 南山」物件概要 ●所在地 愛知県名古屋市昭和区南山町7-2他 ●交通 名古屋市営地下鉄鶴舞線「いりなか」駅 徒歩8分 ●用途地域・地区 第1種低層住居専用地域、第1種中高層住居専用地域、準防火地域、第1種風致地区 ●地目/宅地 ●総戸数/27戸 ●敷地面積/3,844.19㎡ ●建築面積/1,153.44㎡ ●建築延床面積/4,468.25㎡ ●建蔽率/30.00%、50.00% ●容積率/100.00%、150.00% ●構造・規模 鉄筋コンクリート造・地下1階地上3階 ●建築確認番号/第ERI-22032583号(2022年9月30日) ●駐車場/平面式46台(来客用駐車場含む) ●自転車置場/平面式27台 ●バイク置場/2台 ●2024年2月竣工 ●即入居可 ※諸手続き完了後 ●分譲後の権利形態/敷地・建物共用部分・住居専有面積割合により所有権の共有、建物専有部分区分所有 ●管理形態/区分所有者全員により管理組合を結成し、管理会社に委託予定 ●管理員の勤務形態/通勤 ●事業主(売主)/サンヨーホームズ株式会社 〒550-0005 大阪市西区西本町1丁目4番1号(オックス本町ビル8階) TEL.06-6578-3435 宅地建物取引業免許 国土交通大臣免許(5) 第6105号、(一社)大阪府宅地建物取引業協会会員、(公社)近畿地区不動産公正取引協議会加盟 ●販売提携(代理)/シアーズ株式会社 〒604-8171 京都市中京区烏丸通御池下る虎屋町566番地1 TEL.075-211-5600 国土交通大臣(4) 第7589号、(公社)全国宅地建物取引業保証協会会員、(公社)近畿地区不動産公正取引協議会加盟、(公社)京都府宅地建物取引業協会会員 ●設計・監理/株式会社安藤建築設計 ●施工/日本建設株式会社 名古屋支店 ●管理会社/サンヨーホームズコミュニティ株式会社 ●プライベートガーデン使用料(月額)/500円・1,000円 ●インターネット利用料(月額)/1,540円 ●セキュリティ利用料(月額)/550円 ●暮らし利用料(月額)/330円 ●駐車場使用料(月額)/10,000円~26,000円 ●駐輪場使用料(月額)/200円 ●バイク置場使用料(月額)/1,000円 ●第2期1次販売概要(先着順申込) ●販売戸数/5戸 ●販売価格(税込)/11,450万円~24,150万円 ●間取り/3LDK+4LDK ●住居専有面積/95.71㎡~136.42㎡(トランクルーム面積を含む) ●バルコニー面積/8.16㎡~21.19㎡ ●サービスバルコニー面積/4.33㎡~8.58㎡ ●プライベートガーデン面積/22.52㎡/30.03㎡ ●トランクルーム面積/1.48㎡~1.95㎡ ●管理費(月額)/27,200円~38,700円 ●修繕積立金(月額)/10,530円~15,010円 ●修繕積立一時金(引渡時一括払)/1,215,520円~1,637,040円 ●管理準備金(引渡時一括払)/67,000円~95,490円 ●第2期2次販売概要 ●販売戸数/1戸 ●販売価格(税込)/19,270万円 ●間取り/3LDK ●住居専有面積/125.0㎡(トランクルーム面積を含む) ●バルコニー面積/8.55㎡ ●サービスバルコニー面積/6.69㎡ ●トランクルーム面積/1.95㎡ ●管理費(月額)/35,500円 ●修繕積立金(月額)/13,750円 ●修繕積立一時金(引渡時一括払)/1,500,000円 ●管理準備金(引渡時一括払)/87,500円 ●広告制作年月日/2024年5月10日 ●取引有効期限/2024年6月30日 ※お申込みの際には、お認印、直近2年分の収入証明書(源泉徴収票または確定申告書の写し等)、本人確認書類(運転免許証、健康保険証等)をご持参ください。 ※表示されている価格には、建物に関わる消費税相当額が含まれております。詳しくは係員にお尋ねください。 ※先着順受付のため、ご希望に添えない場合がございます。予めご了承ください。

