

# 火災共済のご案内

令和4年10月改定

## 火災共済制度について

愛知火災共済では、県内の主に中小企業の方々を対象として、小さな掛金で万一の火災等から大切な財産を守るため、相互扶助をモットーに火災共済事業を展開しています。

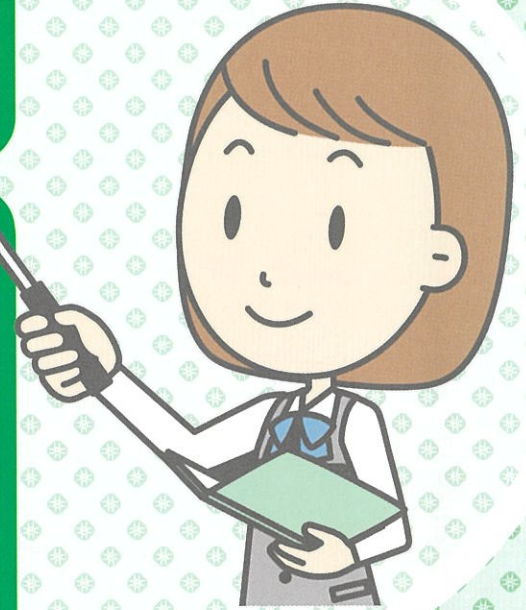
また、愛知県の監督の下、上部機関の全日本火災共済協同組合連合会(日火連)と共同してリスク管理を徹底するなど、健全経営を第一として火災共済制度の運営をしています。

## ご加入について

県下の協同組合、商工会、商工会議所、青色申告会、医師会等が代理所となって、加入の手続きをしています。

最初に出資1口(100円)をお預かりし、組合員になっていただきます。

共済期間は基本1年ですが、最長5年までの長期契約もあります。引受最高限度額は1棟ごとに、木造7,500万円、鉄骨造1億8,000万円、鉄筋コンクリート造5億円です。(物件の種類等により限度額は異なります。)



## 愛知火災共済協同組合

取扱代理所

### □本部

〒460-0011  
名古屋市中区大須四丁目10番32号  
(上前津KDビル8F)  
TEL 052(251)6281  
FAX 052(251)7273

### □豊橋出張所

〒440-0882  
豊橋市神明町74  
(豊橋フロントビル8F)  
TEL 0532(56) 5701  
FAX 0532(56) 5702

(切手不要)

差出有効期間  
令和6年8月  
31日まで

635

名古屋中局  
承認

料金受取人払郵便

愛知火災共済協同組合  
行

名古屋市中区大須四丁目10番32号  
上前津KDビル8階

郵便はがき

4608790

101

## 火災共済の種類

- 普通火災共済 ----- 割安な掛金で安心です。
- 総合火災共済 ----- 幅広い補償で安心です。
- 新総合火災共済 ----- 新価・実損払で安心です。

※火災共済の種類によっては、お引き受けできない物件があります。

## 主な特約(オプション)

| 普通火災共済・総合火災共済 | 新総合火災共済     |
|---------------|-------------|
| 新価共済特約        | 借家人賠償責任補償特約 |
| 価額協定共済特約      | 類焼見舞金補償特約   |
| 借家人賠償責任補償特約   | 風災等支払方法変更特約 |
| 類焼見舞金補償特約     | 設備・什器等損害特約  |
| 風災等支払方法拡充特約   | 商品・製品等損害特約  |
| 水害共済金補償特約     |             |

## 補償の内容

| 事故の種類<br>共済の種類 | 火災、落雷、爆発                      | 風災、雹災、雪災 | 物体の飛来・衝突<br>水濡れ、騒擾、盗難 | 水災 | 費用共済金  |
|----------------|-------------------------------|----------|-----------------------|----|--|
| 普通火災共済         | ○                             | ○        | ×                     | ×  | 臨時費用、残存物取片づけ費用<br>失火見舞費用、修理付帯費用<br>損害防止費用、地震火災費用   |
| 総合火災共済         | ○                             | ○        | ○                     | ○  |  |
| 新総合火災共済        | 事故の種類のコラボによる4つのプランからの選択になります。 |          |                       |    | 残存物取片づけ費用、損害防止費用<br>水道管修理費用、地震火災費用<br>(臨時費用は選択制です) |

※普通火災共済は、住宅物件および普通物件について表記をしています。工場物件の場合は、補償内容が一部異なります。

※普通火災共済および総合火災共済は基本的に時価・比例払(ただし、特約付帯により新価基準に変更可能)、新総合火災共済は新価・実損払です。

※上記は、概要を記載しています。補償内容や支払条件等の詳細は、重要事項説明書・約款等でご確認ください。

## 掛金の一例

| 用途       | 構造別 | M構造<br>(鉄筋コンクリート造等マンション) | T構造<br>(鉄筋コンクリート造・鉄骨造等) | H構造<br>(木造等)    |
|----------|-----|--------------------------|-------------------------|-----------------|
|          | 級別  | 1級<br>(鉄筋コンクリート造等)       | 2級<br>(鉄骨造等)            | 3級<br>(木造等)     |
| 専用住宅     |     | 2,400円                   | 7,500円                  | 15,800円         |
| 一般店舗・事務所 |     | 5,300円                   | 15,400円                 | 22,500円         |
| 飲食店      |     | 12,700円                  | 28,500円                 | 50,600円         |
| 金属加工工場   |     | 4,500円~9,200円            | 8,200円~19,600円          | 22,500円~26,700円 |

※普通火災共済の共済金額1,000万円に対する1年間の掛金例です。(総合火災共済・新総合火災共済は掛金が異なります。)

※建物を共済の対象とするご契約で築年数が10年未満の場合、建物について最大60%の割引、10年以上20年未満の場合、建物について最大30%の割引となる築浅割引が適用されます。

## 火災共済で連絡カード

### 火災共済について

◎該当項目を○でお囲みください。

- A. 加入したい
- B. 詳しい説明が聞きたい
- C. 加入している保険等の満期時に検討したい  
(他保険等の満期日)

令和 年 月 日

◎担当者が訪問いたします。希望日をご記入ください。

令和 年 月 日

住所(〒 - - )

氏名  
(事業所名)

職業

電話

ご担当者

ご記入いただいたお客様の情報は、ご請求いただいた資料の送付ならびに加入・説明のためのみ使用させていただきます、それ以外には使用いたしません。

[取扱代理所] 所属先の団体名をご記入ください。

## 愛知県弁護士協同組合



お気軽に  
お出し  
ください!